



# POINTURE

" Dis-moi comment tu es chaussé, je te dirai qui tu es " (Baden Powell)

MEDIA PACK 2019

Pointure est un magazine masculin haut de gamme consacré à la chaussure pour homme.

## LES RUBRIQUES

- EN BREF : nouveaux modèles, boutiques, événements, people, accessoires...
- FOCUS : analyse détaillée de modèles. (6 à 7 par numéros)
- TENDANCES : derby, classique, richelieu, sport, mocassins, sneakers, casual...
- REPORTAGES : interviewes de personnalités, découvertes d'ateliers de fabrication...
- ESSAIS : banc d'essai des modèles sélectionnés, protocole d'essais, conclusions...
- SPECIAL GUIDE DE LA CHAUSSURE (2 fois par an), collections printemps/été et automne/hiver - toutes les nouveautés pour la saison à venir.

## CŒUR DE CIBLE

Cœur de cible : hommes – CSP++ / actifs – 25/60 ans.

## FICHE D'IDENTITÉ

Tirage : 28.000 exemplaires.  
Trimestriel (4 numéros/an).

Prix de vente : 12 €.  
environ 114 pages.

Entièrement bilingue français et anglais

## DIFFUSION

Mise en place MLP : 22.000 exemplaires.

Distribution spécialisée : 6 000 exemplaires  
(détaillants, hôtels, salons, fichiers VIP, abonnés).  
Solde : Diffusion numéros en couplage Dandy

[www.pointure-magazine.com](http://www.pointure-magazine.com)

 [twitter.com/PointureMag](https://twitter.com/PointureMag)

 [pinterest.fr/pointuremag/](https://pinterest.fr/pointuremag/)

 [facebook.com/PointureMagazine](https://facebook.com/PointureMagazine)

 [plus.google.com/](https://plus.google.com/)

 [instagram.com/pointure\\_magazine/](https://instagram.com/pointure_magazine/)

## TARIFS DES INSERTIONS

### EMPLACEMENTS PREFERENTIELS

<b>2e de Couverture</b>	9 200 €
<b>3e de Couverture</b>	7 800 €
<b>4e de Couverture</b>	12 650 €
<b>Double d'Ouverture</b>	15 800 €
<b>1ere Double</b>	13 800 €

<b>2e Double</b>	13 200 €
<b>Face Editorial</b>	9 000 €
<b>Face Sommaire</b>	8 700 €
<b>Recto face News</b>	8 200 €

### SURFACES STANDARD

<b>Double Page</b>	12 200 €
<b>Pleine Page</b>	7 200 €

**Production de contenu rédactionnel :** Nous contacter sur [contact@dandy-mag.com](mailto:contact@dandy-mag.com)

### DEGRESSIF

Parutions	1	2	3	4	5
Volume	/	7 %	7 %	10 %	15 %
Remise professionnelle	15 %	15 %	15 %	15 %	15 %

Opérations spéciales :  
consulter le support.

### CALENDRIER DES PARUTIONS ET THEMATIQUES REDACTIONNELLES

POINTURE	trimestriel, datés	Parutions	Thématique	Visuel pub
58	10 Mars - 10 Juin	10 Mars	Guide Printemps/Été 2017	au plus tard le 27/02
59	11 Juin - 10 Septembre	10 Juin	Spécial Chaussures été	au plus tard le 25/05
60	11 Septembre - 10 Décembre	10 Septembre	Guide Automne/Hiver 2017/2018	au plus tard le 18/08
61	11 Décembre - 9 Mars 2017	10 Décembre	Spécial Chaussures hiver 2017/ 18	au plus tard le 25/11

### DIRECTION DE LA PUBLICITÉ

Véronique BRICOUT : Tél. : 06 19 25 67 80 - vbricout@dandy-mag.com

### RÉGIES PUBLICITAIRES

#### Marking Presse

François BLAY : Tél : + 33 (0) 1 41 38 68 49

Gsm : +33 (0)6 08 63 02 03 - Mail : contact@marking.fr

Le Surena - face au 5 quai Marcel Dassaut 92150 Suresnes

### FICHER ACROBAT PDF (AU FORMAT DU MAGAZINE) :

Pour une simple page, nous fournir un PDF (format rogné 232,5 x 280mm) avec 5 mm sur les 4 côtés (format utile 242,5x 290 mm) + croix de repérage

Pour une doublepage , nous fournir un seul PDF (format rogné 465 x 280mm) avec 5 mm sur les 4 côtés (format utile 475 x 290 mm) + croix de repérage

DOUBLE PAGE

L. 465 x H. 280 mm + débords de 5 mm sur les 4 côtés

SIMPLE PAGE

L. 232,5 x H. 280 mm + débords de 5 mm sur les 4 côtés

### FICHER PHOTOSHOP EN CMJN :

**Résolution** : 300 pixels/pouce (DPI) - Enregistrés en Tiff avec les typographies utilisées ou pixelisées

(Photoshop CC, CS 6 ou antérieurs) - **Prévisualisation** : Macintosh (8 bits/pixel) Codage : JPEG - Qualité maximale

**FICHER INDESIGN** : CC, 6, 5 ou antérieurs - Polices compatibles OS9 & OSX - fichiés liés

**\*PROFILS COLORIMÉTRIQUE** : FOGRA39

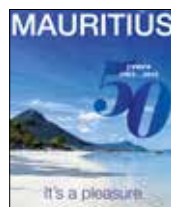
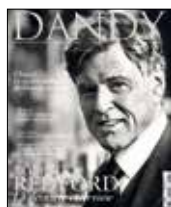
### ENVOI DES ÉLÉMENTS

**Par COURRIER SUIVI** : (Chronopost, Fed-ex, DHL,...), A NOTRE STUDIO GRAPHIQUE :

DANDY DIGITAL CORPORATION PARIS (DDC PARIS) - FACE AU 5 QUAI MARCEL DASSAULT - 92150 SURENES (FRANCE)

**PAR E-MAIL** : technique@pointure-magazine.com - jlanglet@dandy-mag.com (10 Mo maximum)

En cas de documents ayant un poids supérieur à 10 Mo, nous vous recommandons de nous transmettre le(s) visuel(s) en passant par un site de transfert de fichiers ( Yousendit - Wetransfer ... ).



DANDY DIGITAL CORPORATION PARIS (DDC PARIS)  
PÉNICHE LE SURENA  
FACE AU 5 QUAI MARCEL DASSAULT  
92150 SURESNES - France  
RCS Nanterre 832 740 336

contact@dandy-mag.com  
www.dandy-magazine.com